

ПОДСТАНЦИИ ТРАНСФОРМАТОРНЫЕ КОМПЛЕКТНЫЕ КТПГС-100...1000/10(6)/0,4 У1 (для городских сетей)

Подстанции трансформаторные комплектные для городских сетей проходного и тупикового типа – КТПГС мощностью 100 – 1000 кВА, напряжением ВН 6 или 10 кВ и напряжением НН 0,4 кВ предназначены для приема, преобразования и распределения электрической энергии трехфазного переменного тока частотой 50Гц в системах с глухозаземленной нейтралью трансформатора на стороне низкого напряжения. КТПГС предназначены для электроснабжения сельскохозяйственных потребителей, отдельных населенных пунктов и небольших промышленных объектов в районах с умеренным климатом (от -45°С до +40°С).



КТПГС поставляются в металлической кабине (2КТПГС - в двух кабинах), с вмонтированным в неё силовым трансформатором, шкафами УВН, РУНН, шкафом уличного освещения (по заказу). По желанию заказчика в качестве шкафов УВН и РУНН могут устанавливаться ячейки КСО и панели ЩО, габариты подстанции при этом уточняются при разработке.

В шкафу УВН установлены выключатели нагрузки ВН-РА с пружинно-рычажным приводом. В шкафу РУНН установлены рубильники-предохранители (по желанию заказчика - автоматические выключатели), имеется общий учет электроэнергии и учет электроэнергии уличного освещения.

Высоковольтные вводы - кабельные, по заказу поставляется воздушный ввод (один или два) вводы оходящих линий НН - кабельные.

Вид климатического исполнения У1 по ГОСТ15150.

Нормальная работа КТП обеспечивается при следующих условиях:

1. высота над уровнем моря - не более 1000 м;
2. окружающая среда – невзрывоопасная, не содержащая токопроводящей пыли, агрессивных газов и паров в концентрациях, снижающих параметры КТП в недопустимых пределах;
3. скорость ветра до 36 м/с (скорость напора ветра до 800 Па);
4. тип атмосферы – II по ГОСТ15150.

Пример заказа однострансформаторной КТП мощностью 630 кВА напряжением сети 6 кВ кабельный ввод ВН и кабельный ввод НН:

КТПГС-630/6/0,4 У1 (к/к).

Пример заказа двухтрансформаторной КТП мощностью 250 кВА напряжением сети 10 кВ воздушные ввода ВН и кабельные ввода НН:

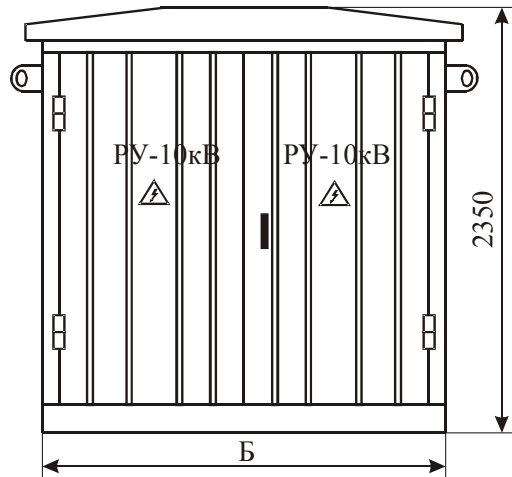
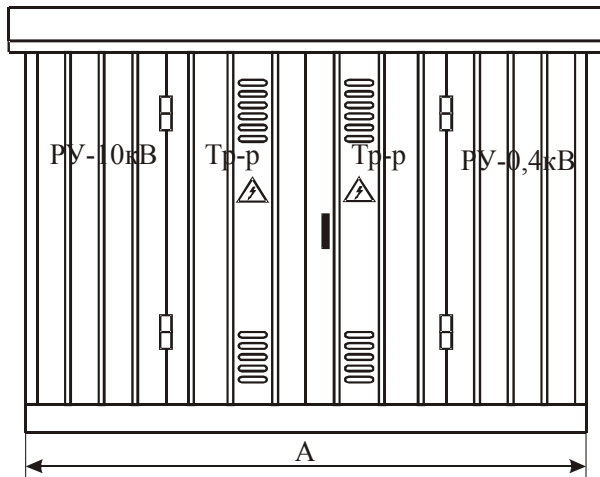
2КТПГС-250/10/0,4 У1 (в/к).

Основные технические параметры КТП

Мощность КТП, кВА	Номинальный ток отходящих линий, А								Масса с трансформатором кг
	линия №1	линия №2	линия №3	линия №4	линия №5	линия №6	линия №7	линия №8	
100	40	100	100	-	-	-	-	-	3350
160	100	100	160	-	-	-	-	-	3600
250	100	100	250	250	-	-	-	-	3900
400	100	100	250	250	400	400	-	-	4700
630	100	100	100	100	250	250	400	400	4900
1000	100	100	100	250	250	250	400	400	6600

По требованию заказчика возможна замена автоматических выключателей на отходящих линиях.

Габаритно-установочные размеры КТПГС



Опорная рама

Место ввода кабелей ВН

Место ввода кабелей НН

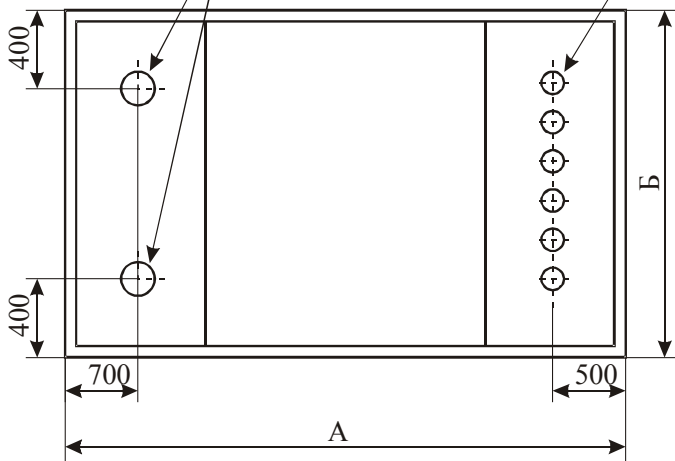


Таблица - габариты и масса КТПГС

Мощность	А	Б	Масса, кг
100	3250	2330	3350
160			3600
250	3650	2330	3900
400			4700
630			4900
1000	3800	2330	6600

Масса воздушного ввода - 360кг.

Установка 2КТПГС и воздушных вводов

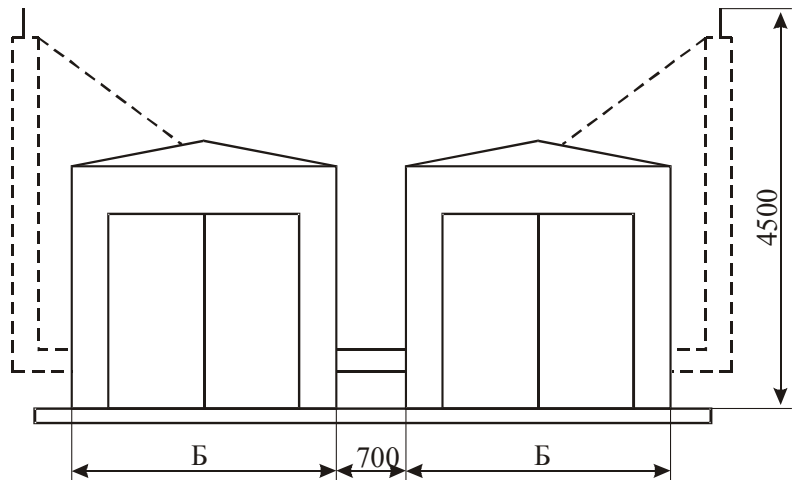
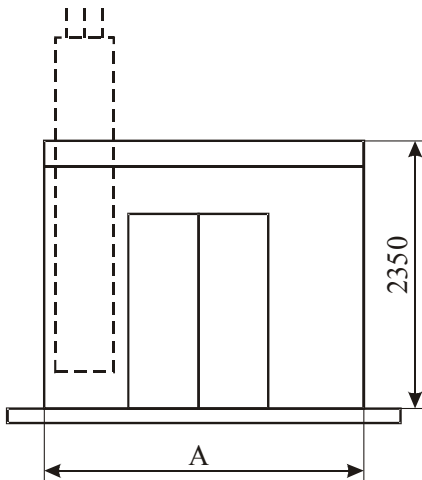


Схема однолинейная принципиальная
КТПГС-100...250/10(6)/0,4 У1

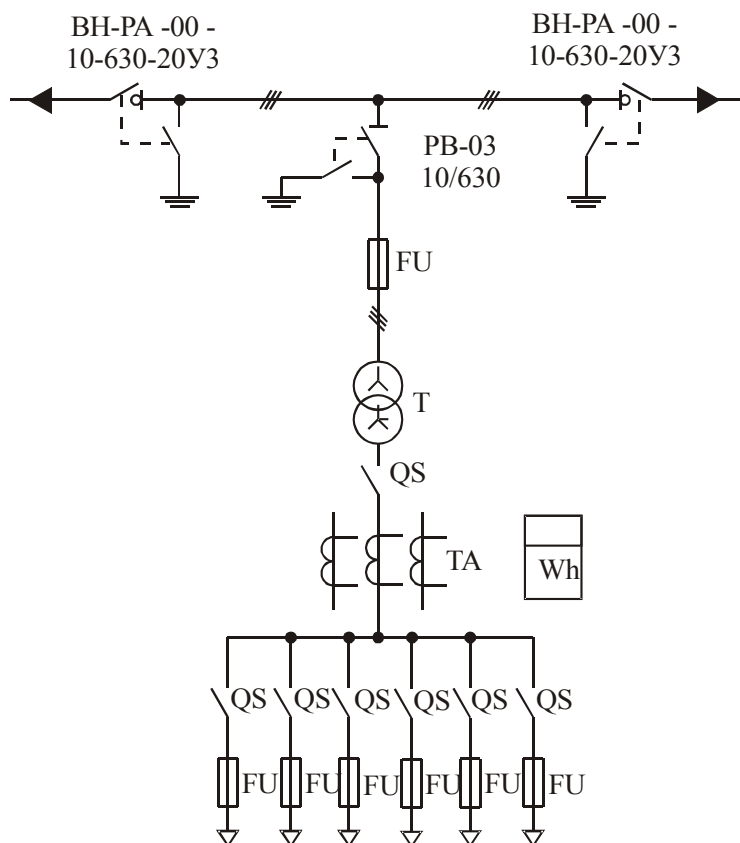


Схема однолинейная принципиальная
КТПГС-400...1000/10(6)/0,4 У1

